

Descrição:

Essa função realiza a leitura de senha e programação de chaves nos veículos com o sistema BC Delphi 93C66B.

Informações Importantes

- Existem 2 modelos de placa para a BC Delphi 93C66B, tratados neste manual como:
 - Modelo A (com trava elétrica);
 - Modelo B (sem trava elétrica).



ID48 VIRGEM
(T42)

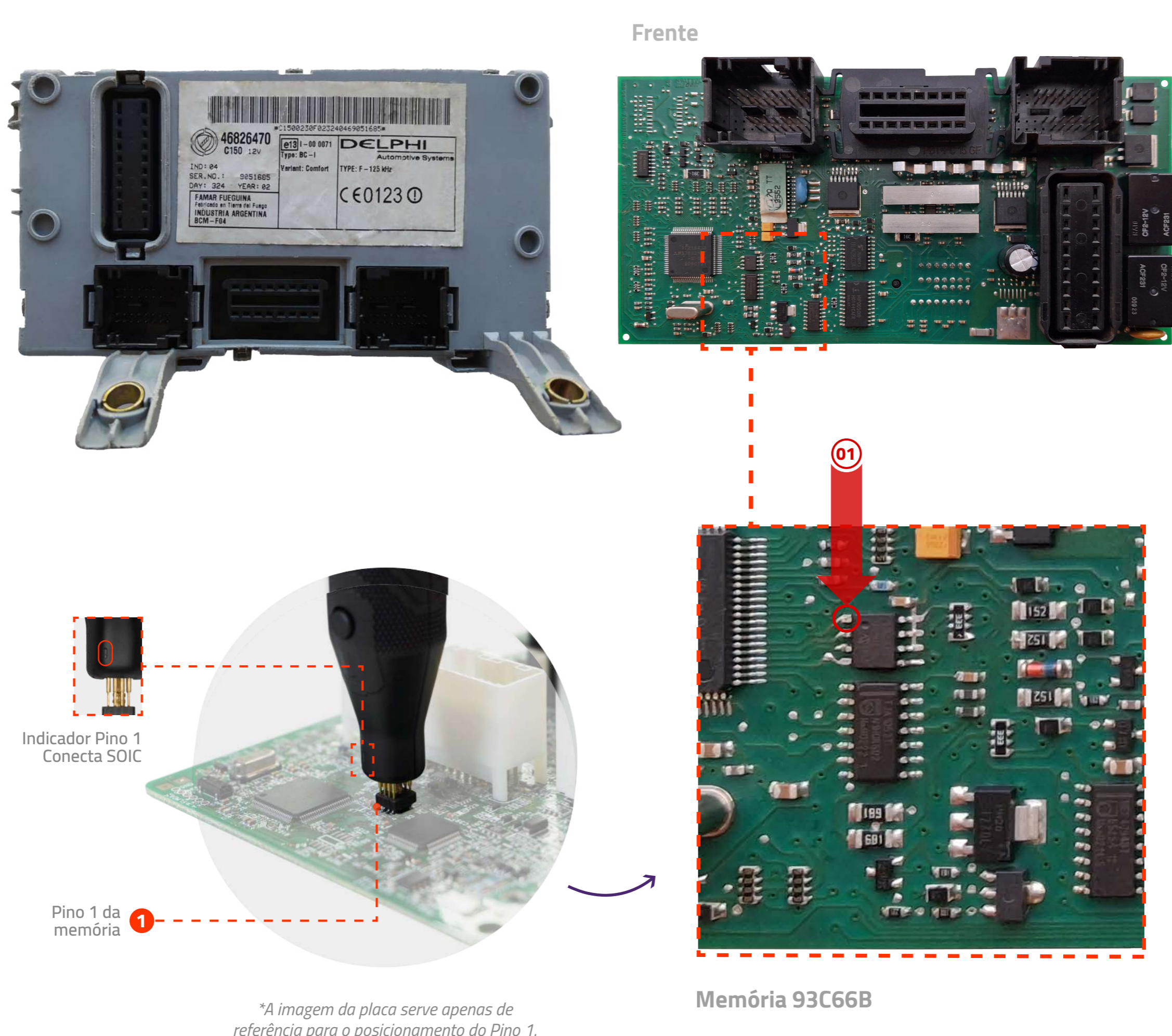
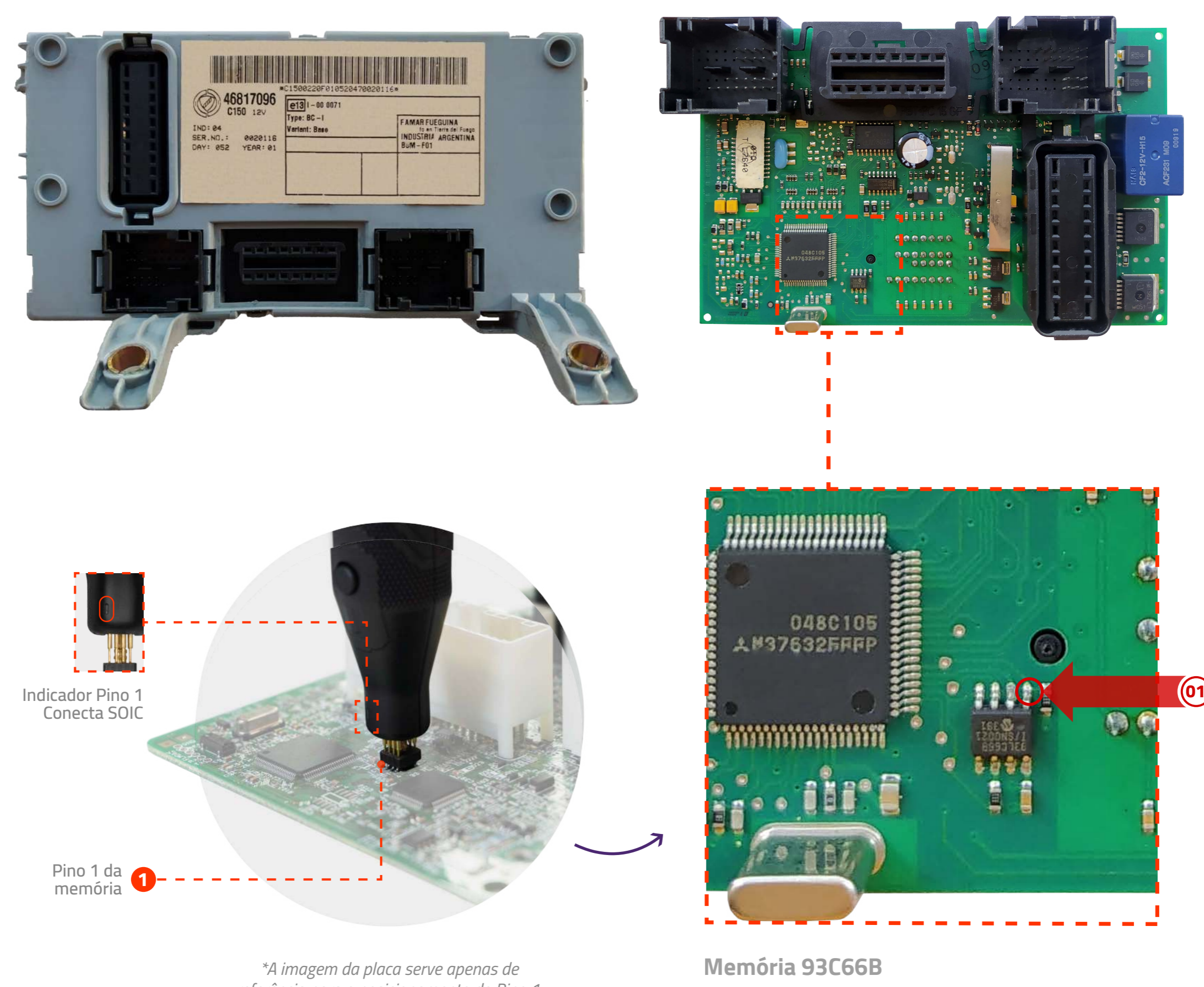
⚠ Transponder não fica bloqueado

Passo a Passo

- Desmonte o BC localizado acima do pedal de embreagem;
- Identifique o Pino 1 da memória conforme a imagem abaixo;
- Posicione o Conecta SOIC sobre a memória, com o Pino 1 alinhado corretamente.

Modelo A**Atenção**

Caso a memória apresente vestígios de soldagem, o Conecta SOIC pode não funcionar corretamente.

**Modelo B****Funções disponíveis:****LEITURA**

- Quantidade de chaves programadas;
- ID's das chaves programadas;
- CS;
- Senha (Código Eletrônico).

PROGRAMAR CHAVES

Programa de 1 a 8 chaves no veículo.