

Descrição:

Essa função realiza a programação de chaves clonando a primeira chave diretamente do arquivo nos veículos com sistema PLD/MR com memória 95640.

Informações Importantes

- Para realizar o procedimento, é necessário remover o verniz da placa na região da memória.



T5 VIRGEM
(ID20)

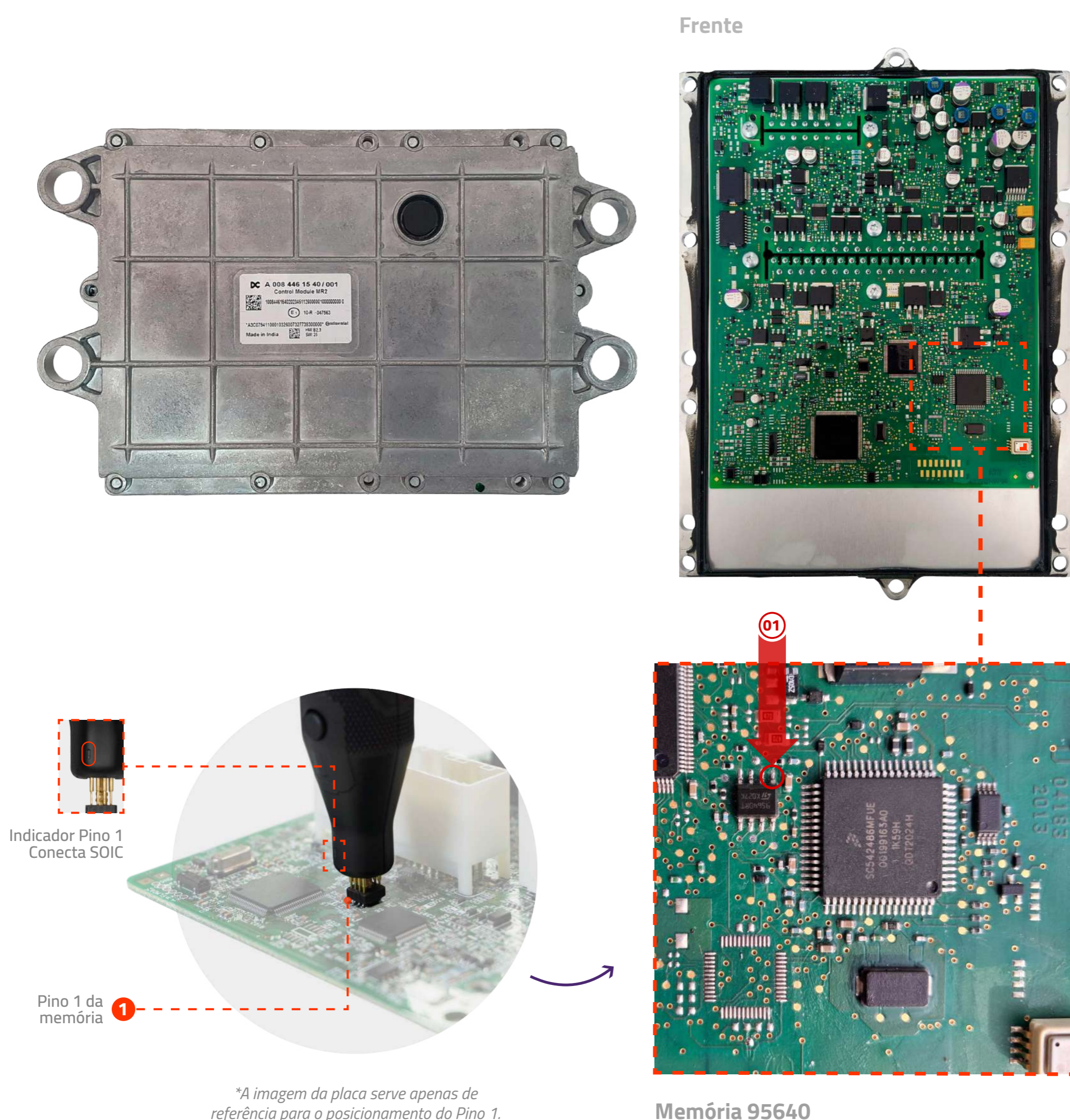
⚠ Transponder não fica bloqueado

Passo a Passo

1. Desmonte a ECU, localizada abaixo da cabine do caminhão;
2. Remova o verniz da região da memória;
3. Identifique o pino 1 da memória conforme a imagem abaixo;
4. Posicione o Conecta SOIC sobre a memória, com o pino 1 alinhado corretamente.

Atenção

Caso a memória apresente vestígios de soldagem, o Conecta SOIC pode não funcionar corretamente.

**Funções disponíveis:****LEITURA**

- Código da ECU;
- ID da chave (Cripto);
- ID da chave (ID13).

PROGRAMAR CHAVES

Programa quantas chaves o usuário quiser, clonando a primeira chave do veículo diretamente do arquivo.